

# Клапаны электромагнитные (соленоидные) для холодильных систем

Тип СК

Клапаны двухпозиционные двухходовые электромагнитные предназначены для автоматического управления (открытие, закрытие) потоками различных фторсодержащих хладагентов



Возможно применение для хладагентов R410A, R134A, R22, R407C, R404A, R507



Для корректной работы СК требуется обеспечить минимальный перепад давления ( $\Delta P$ ) на входе и на выходе клапана:

- для клапанов с  $Kv^*$ : 0,18; 0,23; 0,8; 2,2  $\Delta P$  составляет 0,005 МПа
- для клапанов с  $Kv^*$ : 2,6; 4,8; 5,7  $\Delta P$  составляет 0,02 МПа

## Принцип работы

|                              |                         |                    |
|------------------------------|-------------------------|--------------------|
| $Kv^*$ , м <sup>3</sup> /час | 0,18; 0,23              | Прямого действия   |
|                              | 0,8; 2,2; 2,6; 4,8; 5,7 | Непрямого действия |

\* — коэффициент пропускной способности клапана

## Исполнение

Нормально закрытый  
Нормально открытый

## Номинальное напряжение

~220 В, -24 В

## Максимальное рабочее давление, МПа

3,5

## Температура рабочей среды, °С

-40...+105

## Температура окружающей среды, °С

-10...+80

## Катушка

IP65, DIN-разъем

## Потребляемая мощность, Вт

8

## Присоединение

Под пайку: трубка  $\varnothing$  6, 10, 12, 16, 19, 22 мм  
Под отбортовку: резьба  $\frac{3}{8}$ ,  $\frac{1}{2}$ ,  $\frac{5}{8}$ ,  $\frac{3}{4}$

## Корпус

Медный сплав

## Мембрана

Гидрированный бутадиен-нитрильный каучук (HNBR)

## Надежность

500 000 циклов

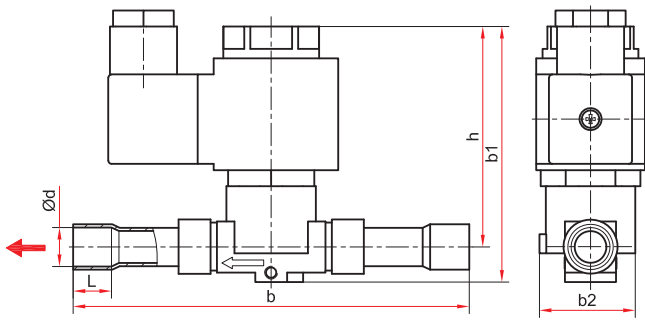
## Техническая документация

ТУ 3712-001-4719015564-2015

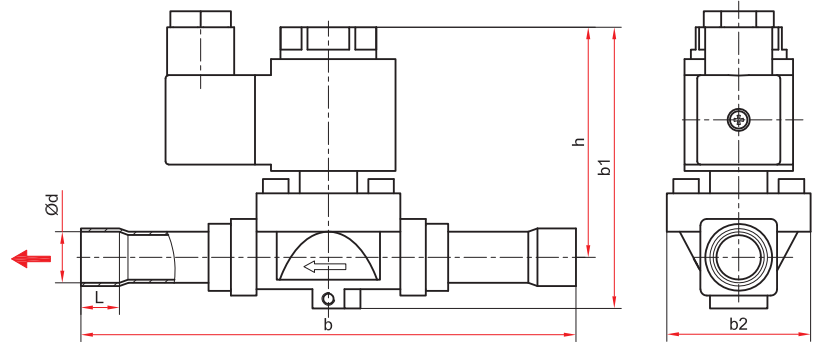


Пример обозначения: СК – 11 – 0,8 – д12

|   |  |        |   |   |
|---|--|--------|---|---|
| СК –  | 1  | 1 –    | 0,8 –                                     | д12   |
| Тип клапан электромагнитный (соленоидный)                     | 1<br>2                                   | 1<br>2 | 0,18 / 0,23 / 0,8 / 2,2 / 2,6 / 4,8 / 5,7 | д6 / д10 / д12 / д16 / д19 / д22<br>$\frac{3}{8}$ / $\frac{1}{2}$ / $\frac{5}{8}$ / $\frac{3}{4}$ |
| Исполнение  | нормально закрытый<br>нормально открытый |        |   |   |
| Номинальное напряжение, В                                     | ~220<br>-24                              |        |   |   |
| Коэффициент пропускной способности $Kv$ , м <sup>3</sup> /час |  |        |   |   |
| Присоединение   |  |        |   | трубка под пайку,<br>диаметр, мм<br>патрубок под отбортовку                                       |



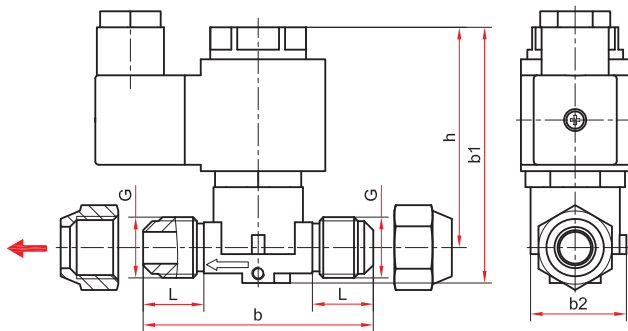
Клапан с присоединением под пайку  
с диаметром трубки от 6 мм до 12 мм



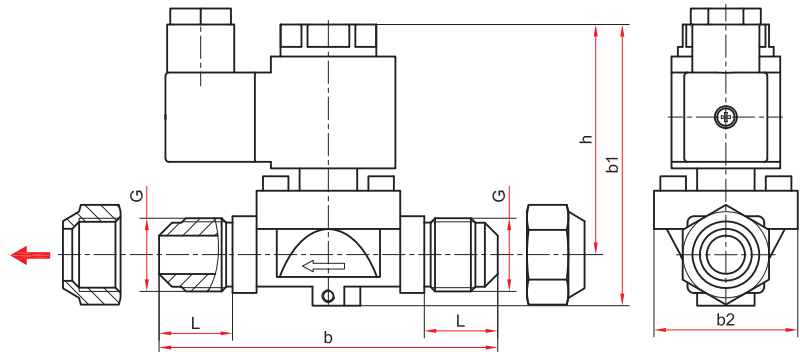
Клапан с присоединением под пайку  
с диаметром трубки от 16 мм до 22 мм

Габаритные и присоединительные размеры (мм), вес (кг)

| Модель         | d  | DN   | Тип | L  | h  | b   | b1  | b2 | Kv, м <sup>3</sup> /час | Вес  |
|----------------|----|------|-----|----|----|-----|-----|----|-------------------------|------|
| СК-11-0,18-д06 | 6  | 2,5  | Н3  | 6  | 63 | 115 | 74  | 26 | 0,18                    | 0,30 |
| СК-11-0,23-д10 | 10 | 3    |     | 8  |    |     |     |    |                         |      |
| СК-11-0,8-д10  | 12 | 7    |     | 10 | 70 | 118 | 80  | 36 | 0,8                     | 0,37 |
| СК-11-0,8-д12  |    |      |     |    | 10 |     |     |    |                         |      |
| СК-11-2,2-д12  | 16 | 12,5 |     | 12 | 75 | 125 | 88  | 45 | 2,2                     | 0,43 |
| СК-11-2,2-д16  |    |      |     |    |    |     |     |    |                         |      |
| СК-11-2,6-д19  | 19 | 17   |     | 14 | 75 | 155 | 100 | 58 | 2,6                     | 0,78 |
| СК-11-4,8-д19  |    |      |     |    |    |     |     |    |                         |      |
| СК-11-5,7-д22  | 22 | 17   |     | 16 | 78 | 175 | 100 | 58 | 4,8                     | 0,96 |
|                |    |      |     |    |    |     |     |    | 5,7                     |      |



Клапан с присоединением под отбортовку  
и резьбой от 3/8 до 1/2



Клапан с присоединением под отбортовку  
и резьбой от 5/8 до 3/4

Габаритные и присоединительные размеры (мм), вес (кг)

| Модель         | DN   | Тип | h  | b  | b1  | b2 | L  | G   | Kv, м <sup>3</sup> /час | Вес  |      |
|----------------|------|-----|----|----|-----|----|----|-----|-------------------------|------|------|
| СК-11-0,23-3/8 | 3    | Н3  | 63 | 60 | 74  | 26 | 16 | 3/8 | 0,23                    | 0,35 |      |
| СК-11-0,8-3/8  | 7    |     |    |    |     |    |    |     |                         |      |      |
| СК-11-0,8-1/2  | 12,5 |     | 70 | 71 | 80  | 30 | 19 | 1/2 | 0,8                     | 0,43 |      |
| СК-11-2,2-1/2  |      |     |    |    |     |    |    |     |                         |      | 7    |
| СК-11-2,2-5/8  | 17   |     | 80 | 74 | 106 | 90 | 23 | 5/8 | 2,2                     | 0,70 |      |
| СК-11-4,8-3/4  |      |     |    |    |     |    |    |     |                         |      | 80   |
|                |      |     |    |    |     |    |    |     |                         | 4,8  | 1,19 |