

### Преимущества:

Качественные компоненты	<p>Литой алюминиевый кронштейн и крышка привода ABS</p> <p>Стальные шестерни, с большим крутящим моментом, держать клапан действует стабильно и безопасно.</p> <p>Высококачественный синхронный двигатель переменного тока, долговечность использования</p> <p>Встроенные два плавающих вспомогательных выключателя, отключают функцию питания в положении для защиты двигателя. Высокая точность управления, быстрая скорость реакции, низкое энергопотребление, низкий уровень шума. Конфигурация путешествия самоадаптации, легко установить и проверить.</p> <p>Качество электрической цепи</p> <p>С ручным рычагом легко управлять клапаном открывать или закрывать при выключенном питании</p>
Привлекательный дизайн	Привлекательный привод для легкой установки. Низкая мощность, низкий уровень шума, легкий вес, длительный срок службы, простота обслуживания
Простота монтажа	Гибкость системы
Дополнительные варианты	<p>трехпозиционное управление;</p> <p>плавное или модулирующее (0-10Vdc) управление</p>

### Технические параметры:

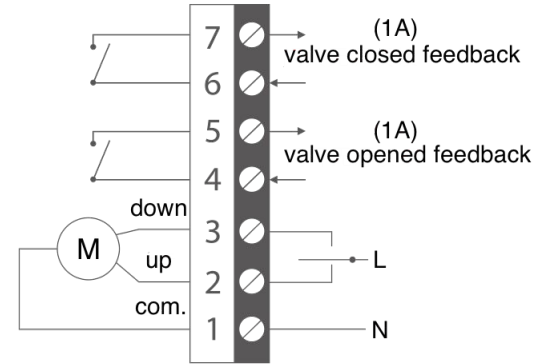
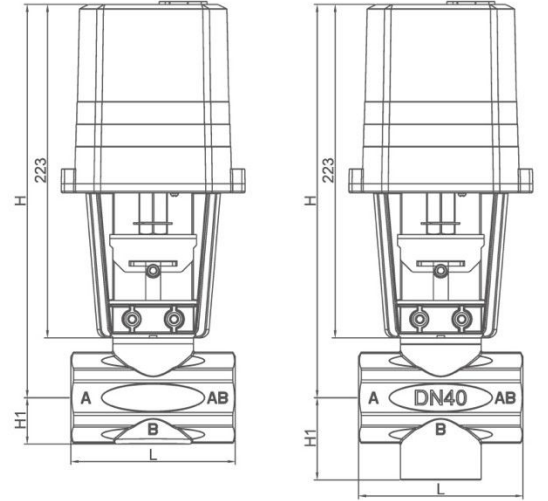
#### Типы приводов:

Модели:	DAV-11X-1500/170-22-220B-IP54	DAV-11X-1500/170-22-24B-IP54	DAV-13X-1500/170-22-24B-IP54
Контроль действий	Плавное	Плавное	Модулирующие
Напряжение сети	AC220V 50/60Hz	AC24V 50/60Hz	AC24 50/60Hz
Двигатель	Синхронный двигатель переменного тока		
Мощность усилия, N	1500N		
Сигнал управления	3-позиционное	3-позиционное	0-10VDC or 4-20MA
Сигнал обратной связи	-----	-----	0-10VDC or 4-20MA
Мощность	6.5VA		
Макс. Ход	22mm		
Скорость действия (мм/с)	0.23mm/s at 50Hz		
Рабочая температура.	-5—55°C		
Высота(мм)	230		
Вес (Kg)	2.1		
Рабочая влажность	10%--90% RH Non Condensation		

#### Клапан

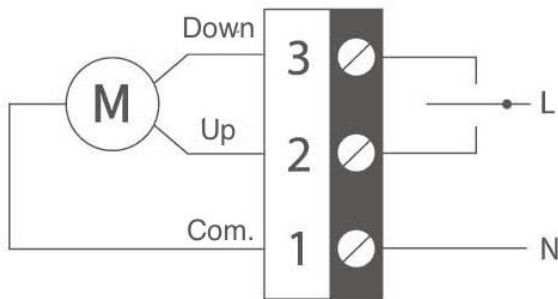
Диаметр	DN20	DN25	DN32	DN40	DN50	DN65
Ход штока(мм)	13	13	15	18	18	19

Давление перекрытия (МПа)	1.0	1.0	0.8	0.5	0.4	0.4	
Kvs	8	10	18	31	47	65	
L	69	80	92	110	125	150	
H	262	262	262	263	268	276	
H1	2 ходовой	18	22	27.5	31	38	48
	3 ходовой	35	40	46	55	62	75
Резьба	3/4"	1"	1-1/4"	1-1/2"	2"	2-1/2"	
Номинальное давление	2.0MPa						
Температура среды	Water 2°C -130 °C						
Среда обслуживания	Холодная/горячая вода						
Material	Корпус	Кованая латунь					
	внутренности	Кованая латунь					
	Шток	Нержавеющая сталь					
	Уплотнения	EPDM, V-образное уплотнение, пружинная самокомпенсация					
Утечка	Менее 0,04% от Kv.						

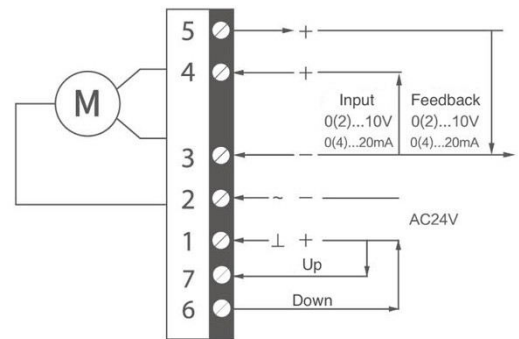


Плавный с пассивной обратной связью (24 В переменного тока)

Схемы



1-2 Вверх/1-3Вниз (220 В переменного тока)



Плавный и модулирующий

## Процесс ввода в эксплуатацию

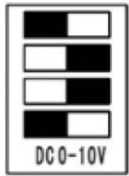
1. Нажмите кнопку K1 примерно на 5 с, светодиод ожидания LED1 загорится постоянно.
2. Отпустите кнопку K1, а затем нажмите еще раз.
3. Привод совершит полный ход.
4. После завершения действия ввод в эксплуатацию завершен.



DIP-переключатель позволяет регулировать входной сигнал и направление вращения двигателя.

### DIP Switch

#### Default Position



Forward

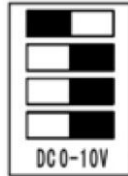
#### DIP Switch Parameter



Forward



Forward



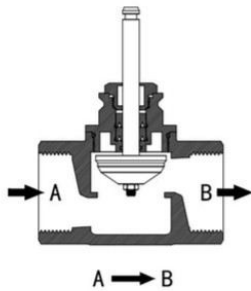
Reversal



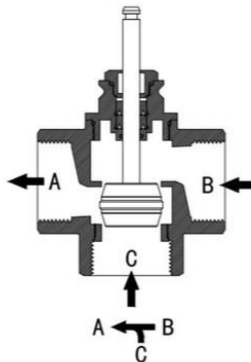
Reversal

## Установки

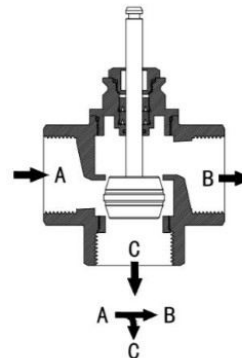
1. Внимательно прочитайте эти инструкции. Их несоблюдение может привести к повреждению изделия или возникновению опасной ситуации.
2. Проверьте номиналы, указанные в инструкции и на изделии, чтобы убедиться, что изделие подходит для вашего применения.
3. Установщик должен быть обученным, опытным техником по обслуживанию.
4. Клапан должен быть установлен в месте, удобном для монтажа и обслуживания.
5. Горизонтальная установка, то есть привод должен находиться выше корпуса клапана, чтобы избежать попадания влаги.



2-ходовой



3-ходовой смешивание



3-ходовой разделение